

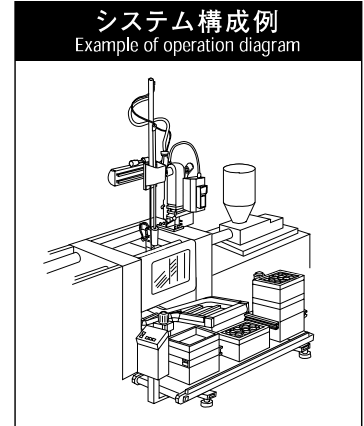
小型射出成形機生産ラインを強力にバックアップ。
Support the production line of small sized injection molding machine.

UC-コンベア [リフトアップコンベア]

UC CONVEYOR

- 軽くて取扱いやすい樹脂チェーン・アルミフレームを使用。
Light weight plastic chain and aluminum frame are adopted for easy handling.
- 金型の真下に設置することにより、成形品のキズを防止します。
Less scratches or bruises on molded products by installing this conveyor just under the mold.
- コンテナを利用することにより、成形品の長時間ストックが可能となります。
Molded product stock operation for long hours is possible by using container.

システム構成例
Example of operation diagram



UC 1200-3K



UC 1200-3K
(ホッパー付 With Hopper)

CONVEYOR

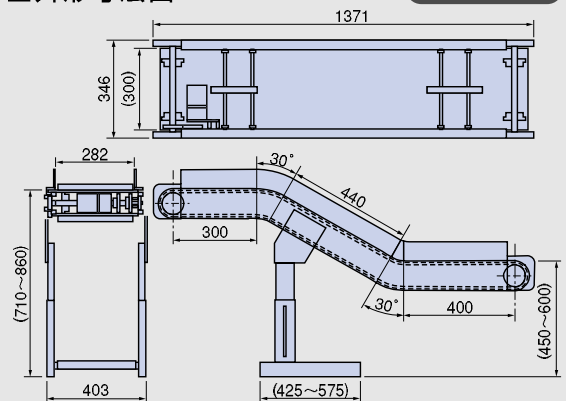
■主仕様 MAIN SPECIFICATIONS

機種 Model	ベルト幅 Belt Width	上部水平 長さ(mm) Length of upper horizontal part	傾斜長さ (mm) Length of slanted part	底部水平 長さ(mm) Length of lower horizontal part	電源/ 出力 Output	速度 Speed	最大可搬 重量(kg) Max conveyance weight
UC1200-3	300						
UC1200-4	375	300	440	400			
UC1200-5	450				※1 AC100V (単相) 15W	※2 6.3m/min (60Hz) 5.2m/min (50Hz)	15
UC1500-3	300						搬送面全体 での重量 possible weight for conveying products
UC1500-4	375	450	440	550			
UC1500-5	450						

- ベルトは樹脂製チェーン(色:グレー)を使用。リフ付ベルトが標準仕様です。
- サイズ全長は2000~3500mmまで、500mm単位で製作可能です。別途ご相談ください。
- ※1:電源/出力については日本国内仕様です。海外でのご使用時は別途ご相談ください。
- ※2:連続及び間欠運転
(オプション仕様)・[K]…間欠運転(タイマー切替)、逆転運転(不良品仕分)
(オプション部品)・ホッパー[H]はベルト幅に合わせて(UC-HP3,UC-HP4,UC-HP5)3種類有ります。

■外形寸法図 OUTER DIMENSIONS

UC 1500-3



- Resin belt is comprised (Specified Color: gray). The belt with rig is equipped as a standard.
- Total length is 2000-3500mm. Extension or reduction is possible every 500mm. Please feel free to contact us for more detail.
- ※1:Power Source / Output conform to the Japanese domestic standard. If used in other countries, please consult our representatives for further details. ※2:Consecutive / Intermittent Operation
(Option Specification)・Intermittent Operation (Timer Change), Overturn Operation (Defective Products Sorting)
(Option Parts)・There is 3 types of hopper which are adjusted to the width of the belt.